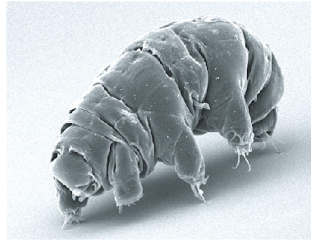


Vad är en art?

Liv finns överallt. Från fåglar på en mils höjd upp i luften till fiskar på havets botten. Det finns extremt tåliga organismer som klarar sig utan syre och andra som lever i kokande vatten. Den svenske astronauten Christer Fuglesang hade med sig några björndjur (bilden till höger) till rymdstationen ISS som överlevde utanför rymdstationen.

Gemensamt för allt liv på jorden är att det kräver vatten i flytande form. Området på jorden där liv finns kallas biosfär.



För att vetenskapligt sortera och organisera alla organismer behövde biologerna gemensamma regler att hålla sig till. Sveriges kanske mest kände vetenskapsman, Carl von Linné gjorde ett system för organismers indelning på 1700-talet. Denna indelning används fortfarande till viss del. Linnés indelning gjordes efter

organismernas utseende (ursprungligen växternas ståndare och pistiller). Liknande organismer ansågs vara släkt med varandra.



Idag läser biologer av den genetiska koden hos organismen och avgör släktskap på det sättet. Resultatet blir ibland annorlunda än Linnés och nya teorier om livets uppkomst och utveckling uppstår.

Många av Linnés grundbegrepp används fortfarande. Här är några:

Art – om organismer tillhör samma art måste de kunna få fertila barn. Det innebär att deras barn också ska kunna få barn. Motsatsen till fertil är steril. Hundar och katter kan inte få barn tillsammans. De tillhör olika arter. En

schäfer och en tax kan få barn (fertila). De tillhör därför samma art. Idag har biologer hittat 1,6 miljoner olika arter (varav 62 000 i Sverige). Biologerna uppskattar att det finns någons mellan två och 150 miljoner arter totalt. Anledningen till att det är så svårt att veta är för att de flesta organismer är mikroskopiskt små, de är väldigt lika varandra och lever på svåråtkomliga platser.

Släkte – arter som liknar varandra tillhör samma släkte. Ibland kan de faktiskt få barn med varandra men då blir avkomman steril. Mula, mulåsa, liger och tigon är exempel på detta. De kallas gemensamt för hybrider.



Varje art har ett unikt dubbelnamn på latin som består av släktnamnet + artnamnet till exempel *Homo sapiens* eller Södermanlands landskapsblomma *Nymphaea alba* (Vit näckros). Anledningen till att latin användes var för att det var dåtidens motsvarighet till engelskan, d.v.s. ett språk som alla förstod i stora delar av världen.

Begrepp och svåra ord:

Biosfär, art, fertil, steril, hybrid