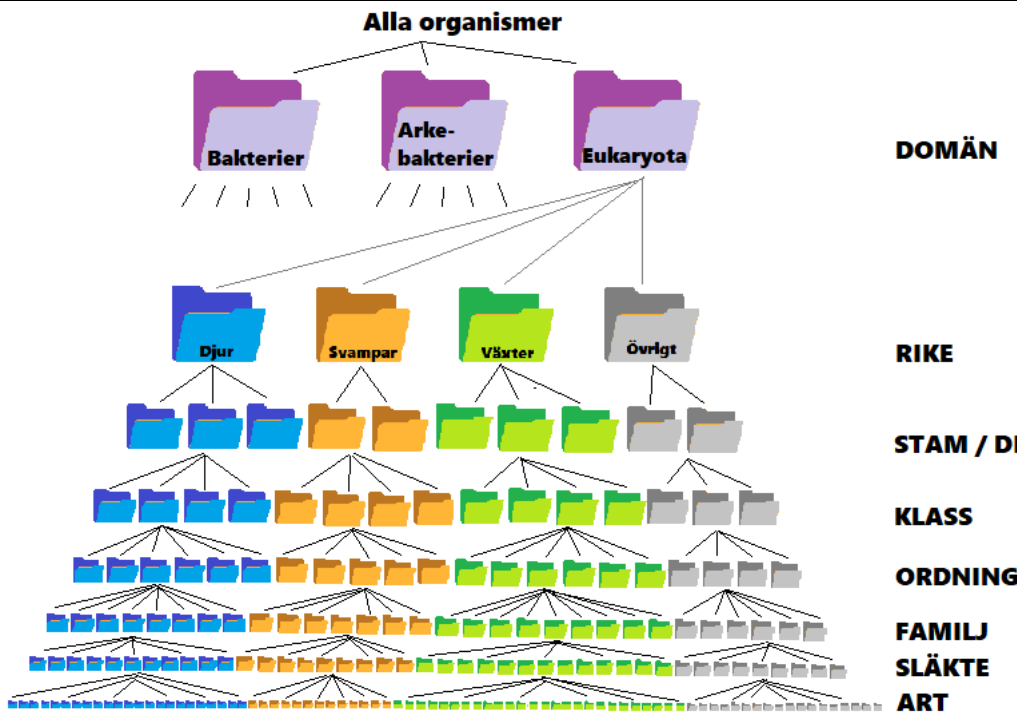


# Biologisk systematik



tas dessa organismer i varsitt eget rike.

**Stam** - Inom djurriket finns ungefär 35 olika stammar. Detta är en väldigt övergripande indelning till exempel blötdjur, nässeldjur och ryggradsdjur. Hos svampar och växter finns liknande indelning men de kallas oftast för divisioner. Ett gemensamt ord för stam och division är fylum.

**Klass** - Inom en klass finns liknande ordningar. Människan tillhör klassen däggdjur.

Att dela in och sortera djur är lite mer avancerat än att bara hålla reda på släkte och art. Totalt finns det åtta steg för att dela in och sortera alla organismer. Dessutom ett antal över- och undergrupper som inte tas upp här. Vanligtvis kallas detta för systematik. Att klassificera djur innebär att bestämma vilka grupper de tillhör och att bestämma dess latinska namn.

Bilden ovan liknar organismernas indelning med ett mappsystem på en dator. I den första indelning finns det bara tre alternativ. För varje nivå (mapp) nedåt finns många nya nivåer där organismer är mer noggrant indelade. Sista steget är på artnivå vilket innebär 1,5 miljoner olika "mappar". Nedan så går jag igenom nivåerna.

**Domän** - Det finns 3 övergripande domäner. Bakterier, arkebakterier och eukaryota. De två första saknar cellkärna och det krävs mikroskop för att se dem. I den sista gruppen finns allt levande med cellkärna.

**Rike** - Det är oklart hur många riken det finns. En vanlig indelning är svampar, växter och djur. De som inte passar i dessa grupper hamnade förr i gruppen protista. Till protista hör encelliga alger, urdjur och slemsvampar. I modern systematik hit-

**Ordning** - Inom en ordning finns liknande familjer. Människan ingår i ordningen primater.

**Familj** - Inom en familj finns liknande släkten. Människan tillhör familjen hominider (människoapor). Här finns apor som är nära släkt med människor till exempel schimpanser, orangutaner och gorillor .

**Släkte** - Denna grupp innehåller ett visst antal arter som liknar varandra. Människan tillhör släktet homo. Det finns idag bara en levande art i människans släkte, människan. De andra är utdöda.

**Art** - En art är en unik organism. Det finns 1,5 miljoner klassificerade.

## Begrepp och svåra ord:

Systematik, klassificera, domän, rike, stam, division, fylum, klass, ordning, familj, släkte, art

# Biologisk systematik



Begrepp:	Förklaring:
Systematik	
Klassificera	
Domän	
Rike	
Stam	
Division	
Klass	
Ordning	
Familj	
Släkte	
Art	

Rätt	Fel	1. Att dela in organismer. Vilket eller vilka alternativ är korrekta.
		För att tillhöra samma art måste två individer kunna få en fertil avkomma.
		Domän är den största indelningen. Det finns tre olika grupper. Bakterier, arkebakterier och eukaryota.
		Det finns 35 olika riken. Svampriket, djurriket och växtriket är tre av dessa.
		Inom en ordning finns det fler olika arter än inom ett rike.
		Mellan indelningarna stam och ordning finns indelningen släkte.

Rätt	Fel	2. Att dela in organismer. Vilket eller vilka alternativ är korrekta.
		Vetenskapen började dela in organismer i grupper först under 1900-talet.
		Detta system kommer inte förändras i framtiden.
		Det finns totalt 5 olika domäner.
		Det finns totalt åtta huvudsteg som organismer delas in i.
		Att klassificera djur innebär att bestämma vilka grupper de tillhör och att bestämma dess latinska namn.