

Intelligens



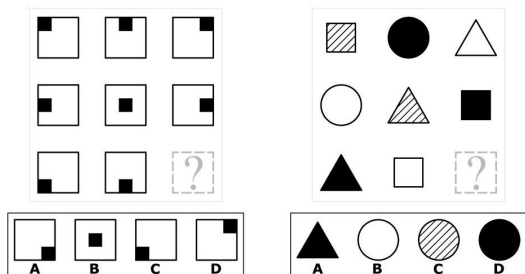
Bland forskare finns ingen enighet exakt vad intelligens är och därför är intelligens svår att mäta och jämföra. Det sägs ofta att intelligens är att tänka abstrakt samt att ha en förmåga att uppfatta och utnyttja sin kunskap och erfarenhet i nya, och för en själv, okända situationer.

Hjärnans storlek påverkar inte ens intelligens utan det gör nervcellernas täthet och hur många kopplingar de har till varandra. Intelligens finns inte på någon bestämd plats i hjärnan utan ofta samarbetar flera olika hjärncentra.

Det är liten skillnad mellan män och kvinnors intelligens. Hos män ser man att det är större spridning i intelligensnivå, det vill säga att det är fler som har hög intelligens och fler som har låg intelligens jämfört med kvinnor.

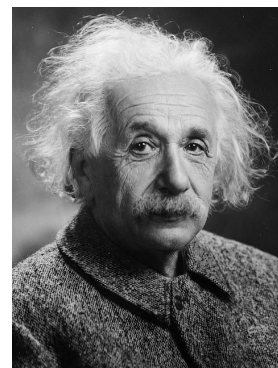
Hur viktig intelligens är för att få ett framgångsrikt liv är svårt att säga. Att vara intelligent är viktigt för att lyckas i arbetslivet, men andra egenskaper är viktigare för att inte misslyckas. Till exempel: på en arbetsplats är det oftast viktigare att kunna samarbeta och vara trevlig än att ha extremt hög intelligens. Att vara intelligent är inte samma sak som att ha talang.

För att avgöra en människas intelligens används IQ-test. Det är dock inte alltid ett IQ-test ger en rättvis bild av en persons förmågor. I många IQ-tester fokuserar man endast på numeriska, språkliga, rumsliga och grafiska förmågor. (Bilderna nedan är två frågor från ett IQ-test.)



Detta visar bara en del av en människas förmågor. Dessutom påverkas resultatet av kulturell bakgrund och utbildningsnivå. Det går också att öka sitt resultat genom att göra många, liknande IQ-test.

De allra flesta människor har en IQ mellan 85 - 115. Tre procent har IQ över 130 och anses vara extremt intelligenta. Albert Einstein hade en IQ på 160. Den mest kända förening för människor med högt IQ är Mensa och där krävs en IQ över 131 för att bli medlem. En annan förening är Giga society och där krävs det en IQ över 202 för att få vara medlem. Klubben har idag sex medlemmar.



Savanter har en funktionsnedsättning, och samtidigt en exceptionell hjärna som gör dem ofattbart intelligenta. Sa-

vantism är en allvarlig form av autism och en savant kan ha stora problem att klara sitt vardagsliv. Å andra sidan har de extremt bra minne vilket gör att savanter kan läsa böcker oerhört snabbt och minnas allt samt rita detaljerade skisser av städer efter att ha flugit över staden vid ett tillfälle. Det finns idag färre än 50 av dessa begåvade savanter.

Begrepp och svåra ord:

Abstrakt, IQ, numerisk, rumslig, grafisk, savant, autism.

Intelligens



Begrepp:	Förklaring:
Abstrakt	
IQ	
Numerisk	
Rumslig	
Grafisk	
Savant	
Autism	

Rätt	Fel	1. Intelligens. Vilket eller vilka alternativ är korrekta?
		En numerisk förmåga kan vara en talföljd: 2, 4, 6, ?
		Det är svårt att avgöra vad intelligens innebär.
		Intelligenta människor är alltid framgångsrika.
		IQ-tester testar bara en del av människors förmågor.
		Det är liten skillnad mellan kvinnor och mäns IQ.

Rätt	Fel	2. Intelligens. Vilket eller vilka alternativ är korrekta?
		Det går att träna på IQ-test och därmed höja sitt resultat.
		En del savanter har överkligt bra minne.
		De flesta människor har en IQ mellan 50 och 100.
		Den mesta kända föreningen för människor med hög IQ heter Mensa.
		Att vara savant ger bara positiva egenskaper.